

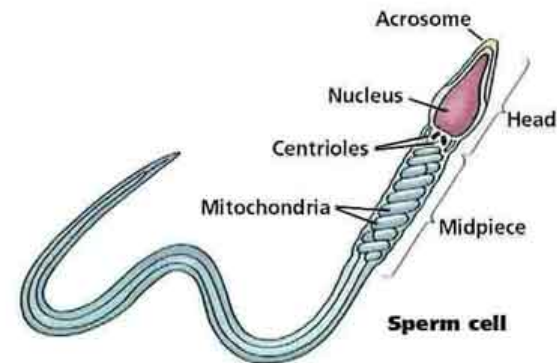


Outcross Saarlooswolfhond

De rassen

De zeven Eva's

- De zeven Eva's zijn gebaseerd op het mtDNA, mitochondriaal DNA
- Dit DNA komt alleen via de moederlijn
- Zo is de afkomst van een individu te herleiden naar een groep



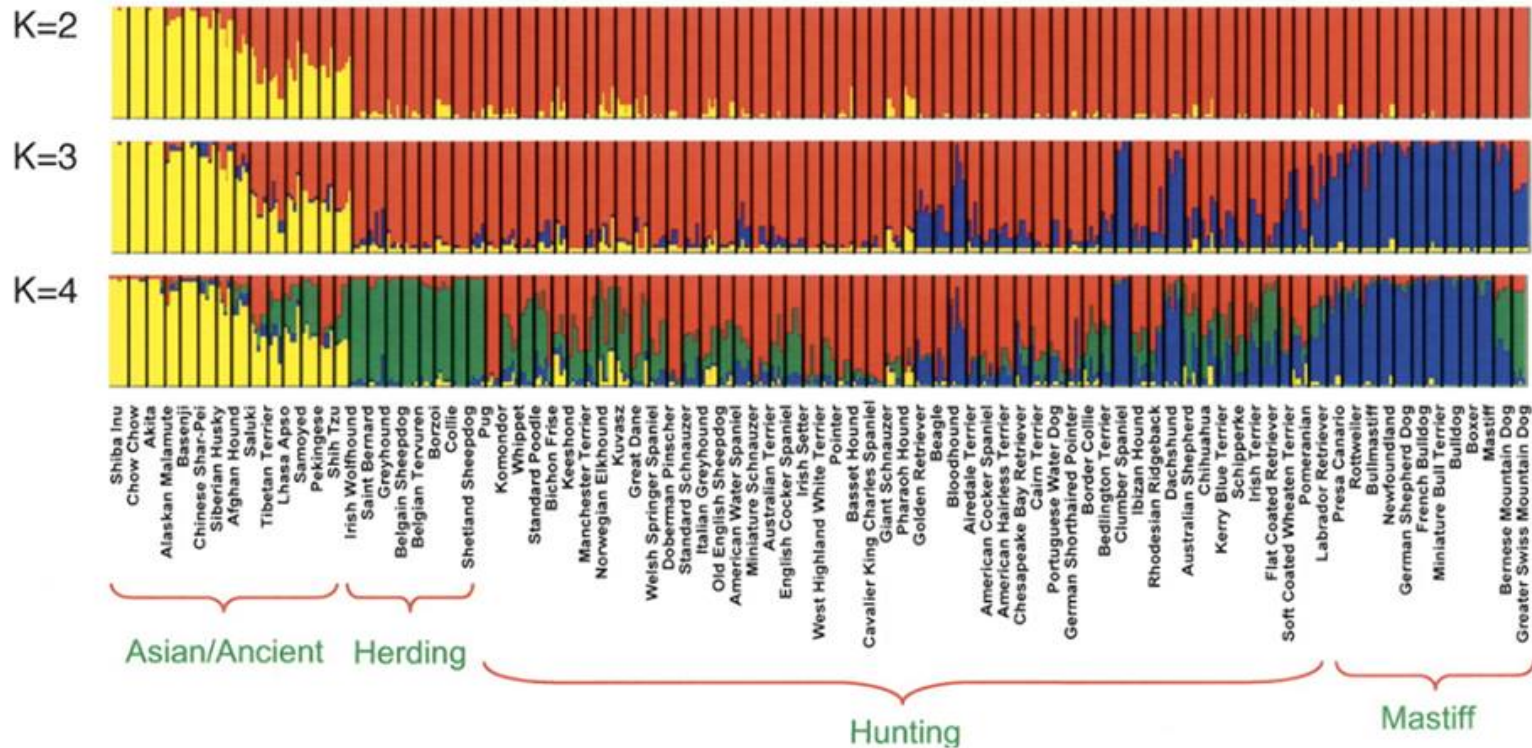
De vier Fikkie's?

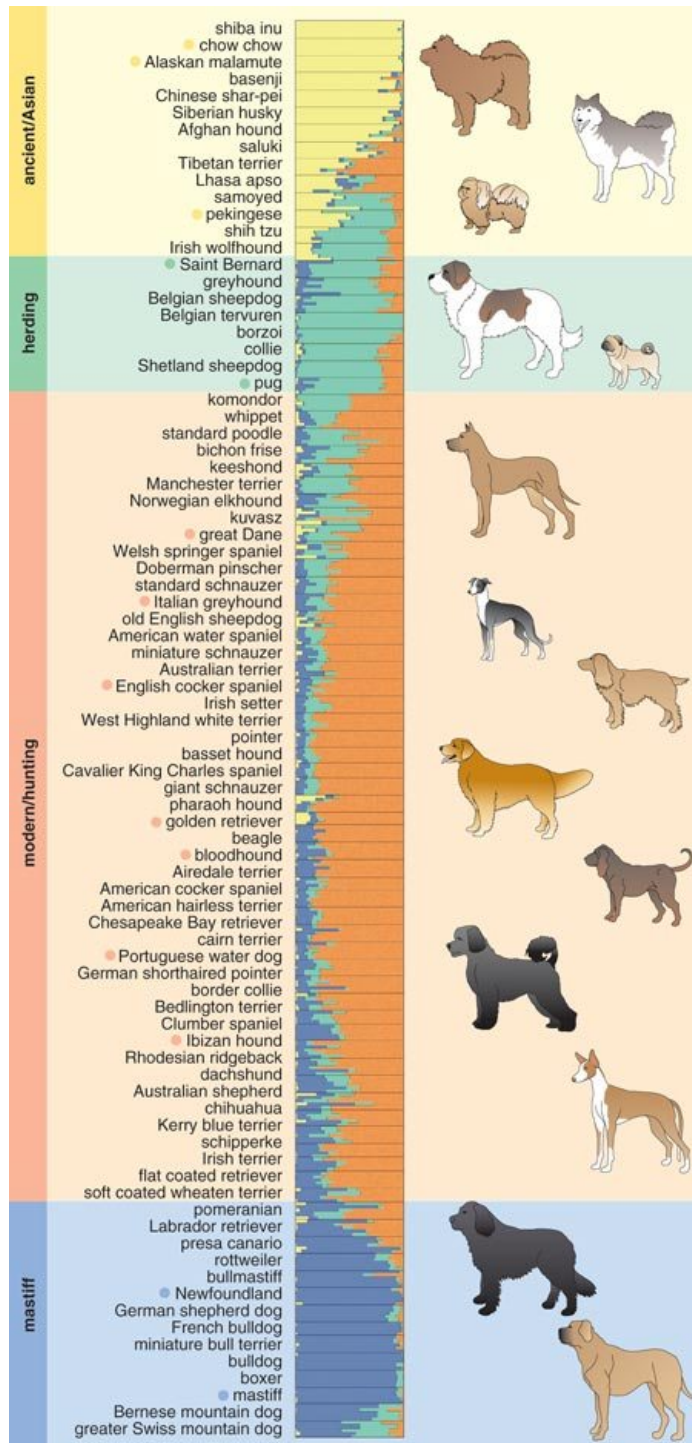
- Bij mensen kennen we zeven “oermoeders”
- Bij honden kennen we er vier.

- Onze hondenrassen zijn te herleiden naar vier “subgroepen”:
 - Oertypes
 - Herderachtigen
 - Jachthonden
 - Molossers

Outcross, hoe werkt dat?

De vier oertypen







Saarlooswolfhond





Saarlooswolfhound genetisch

Vacht: stokhaar, non-bearded

Stokhaar is een variant van korthaar. In dit vachttype zien we vrij veel variatie die nog niet geheel genetisch te traceren is.

Genetisch is het wel te onderscheiden van langhaar en bearded.

De vacht is ook ongekruld, een gen voor gekruld is inmiddels ook traceerbaar.

Oren: groot en staand. Dit is redelijk lastig te fokken en voor een staand oor hebben we vooral te maken met kraakbeen en huiddikte.

Staart: laag gedragen. Staarten hebben snel de neiging hoog en in een krul gedragen te worden. Dit is een fenomeen dat soms lastig weg te fokken is. Het is gelinkt aan spierspanning en peeslengte.

Kleur: de Saarloos is genetisch zwart of bruin, het patroon is wolfsgrauw.

Hiervoor is op A-locus awaw nodig, op K-locus kyky. Ook wit komt voor: op E-locus ee.

Volgorde A: Ay, aw, at, a.

Volgorde K: KB, kbr, ky.

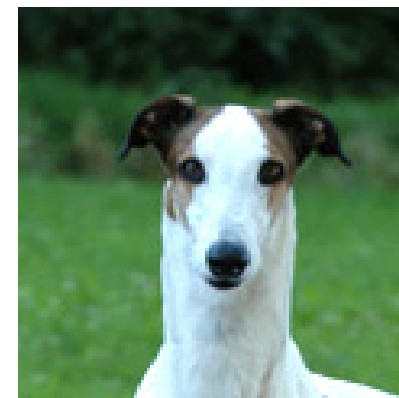
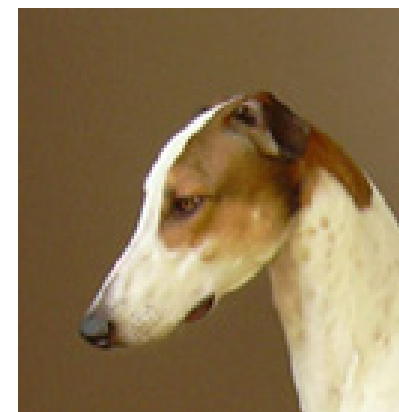
Formaat: teven 60-70, reuen 65-75 cm

Cluster: Molossers



Mogelijke rassen voor de outcross

Greyhound





Mogelijke rassen voor de outcross

Greyhound

Omschrijving: licht gestrekt van bouw, relatief sterk hellend bekken, relatief lange schenkel

Karakter: Intelligent, vriendelijk, aanhankelijk en evenwichtig karakter. Zichtjager.

Grootte, gewicht: Reu 71 - 76 cm. Teef 68 - 71 cm.

Vacht: Korthaar (geen stokhaar).

Kleur: Alleen zwart komt voor. Er komen patronen van A-locus voor, maar geen wolfsgrauw.

Oordracht: Klein, roosvormig fijn van structuur.

Staartdracht: Lang, laag aangezet en gedragen, dun uitlopend.

Gebruik: Windhond, jaagt op het oog.

Bekende ziektes: DCM (groot probleem bij alle windhonden), MRI-1, Cataract, Neuropathie (puppy sterfte 8-12 weken), Greyhoundsperre (nierfalen), botkanker, maagtorsie, megaesophagus (slokdarmvergroting), hemofilie

Cluster: Herders



Mogelijke rassen voor de outcross

Podenco Ibicenco





Mogelijke rassen voor de outcross

Podenco Ibicenco

Omschrijving: Middelgroot, licht gestrekt. Het meest opvallend zijn de grote staande oren. Gangwerk/beweging. Het gewenste gangwerk is een zwevende draf.

Karakter: Evenwichtig, zenuwvast, zelfverzekerd, absoluut onbevangen en (zonder prikkeltoestand) volkomen goedaardig. Opmerkzaam en handelbaar. Zeer attent: er ontgaat hem zelden iets. Prima waakhond, vaak wat terughoudend naar vreemden.

Grootte, gewicht: Reu 66-72 cm, 25 kg, teef 60-67 cm, 20 kg.

Vacht: korthaar.

Kleur: Rood in bont en eenkleurig.

Genetisch: bruin, A-locus onbekend, K-locus onbekend, overwegend ee op E-locus.

Hoofd: Lang en fijn, wigvormig, klein in verhouding tot het lichaam. 1:1. Lichte stop.

Oog: Schuin en klein.

Oordracht: Grote staande oren.

Staartdracht: Laag aangezet, in actie hoog gedragen.

Gebruik: Half-windhond. Jaagt met gebruik van zicht, geur en gehoor.

Het ras is gespecialiseerd op konijnen en hazen en jaagt in groepjes.

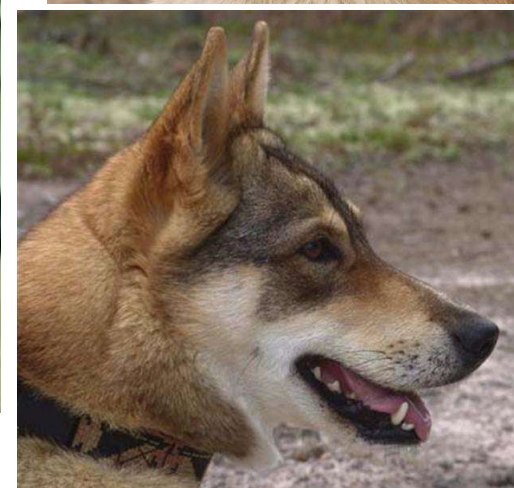
Bekende ziektes: gezond ras, honden worden gemiddeld 12-15 jaar een enkele keer Cararact, of autoimmune thyroiditis

Cluster: oertypes



Mogelijke rassen voor de outcross

West Siberische Laika





Mogelijke rassen voor de outcross

West Siberische Laika

Omschrijving: Een middelgrote, nagenoeg vierkant gebouwde, levendige en beweeglijke hond.

Karakter: Evenwichtige, zelfverzekerde, intelligente hond. Hij is zachtaardig en aanhankelijk en niet moeilijk te trainen. Erg aan zijn baas gehecht. Hij is vriendelijk tegen mensen maar kan dominant zijn naar honden.

Grootte, gewicht: Reu 55-60 cm, teef 51-58 cm, 20-30 kg.

Kleur: sable en wolfsgrauw en combinaties daarvan, genetisch ay en aw. Ondergrond zwart.

Oog: Amandelvormig iets schuin staand, kleur bruin tot donkerbruin.

Oordracht: Rechtopstaand en spits, hoog aangezet.

Staartdracht: Sterk gekruld over de rug gedragen of over de lendenen.

Gebruik: Jachthond met genetisch verankerd jachtinstinct.

Bekende ziektes: Epilepsie, Vruchtbaarheid, Cataract, PRA

Cluster: oertype



Mogelijke rassen voor de outcross

Hollandse Herder Korthaar





Mogelijke rassen voor de outcross

Hollandse Herder korthaar

Omschrijving: Een middelgrote, krachtige en evenredig gebouwde hond. Vrijwel vierkant.

Karakter: Evenwichtige, zelfverzekerde, intelligente hond. Hij is zachtaardig en aanhankelijk en niet moeilijk te trainen. Erg aan zijn baas gehecht. Hij is vriendelijk tegen mensen maar kan dominant zijn naar honden.

Grootte, gewicht: Reu 57-62 cm, teef 55-60 cm

Kleur: Gestroomd. Genetisch ay en kbr. Ondergrond zwart.

Oog: Amandelvormig, donkerbruin.

Oordracht: Rechtopstaand

Staartdracht: laag gedragen.

Gebruik: politiehond, speurhond, nog steeds geschikt als hoeder

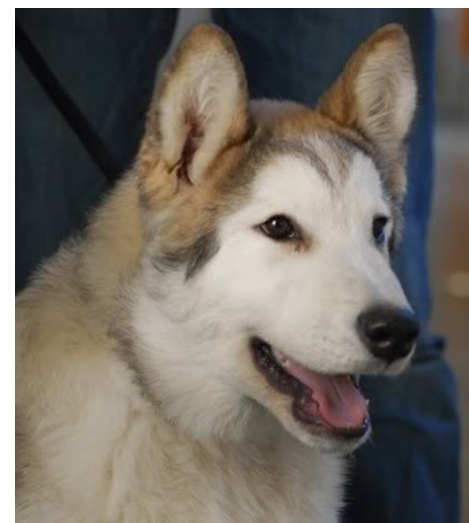
Bekende ziektes: vruchtbaarheid, HD, ED, PRA, cataract

Cluster: herding



Mogelijke rassen voor de outcross

Alaskan Malamute





Mogelijke rassen voor de outcross

Alaskan Malamute

Omschrijving: Krachtige, compact gebouwde hond. Licht gestrekt.

Karakter: Vriendelijke aanhankelijke hond. Trouw, speels op uitnodiging. Sterke karakters.

Grootte, gewicht: Reu 63,5 cm, 38 kg, teef 58,5 cm, 34 kg.

Kleur: diverse A-locuspatronen, ondergrond zwart. Kent blauwe-ogen gen. Domino-gen is een gebruikelijk gen in dit ras.

Hoofd: Breed en diep. Geringe stop. Wigvormig.

Oog: Matig groot, amandelvormig en schuin geplaatst. Bruin.

Oordracht: Staand, middelmatig groot, driehoekig, aan de buitenkant van de schedel. Enigszins afgerond aan de top.

Staartdracht: Over de rug gedragen, rijk behaard als een wuivende pluim. Normale lengte.

Gebruik: Sledehond.

Land van herkomst: Amerika.

Bekende ziektes: HD, ED, Dwerggroei, epilepsie, cataract, pra, cornea dystrofie, auto immuun thyroiditis, neuropathie, chondrodysplasie, maagtorsie, demodex

Cluster: Oertype



Mogelijke rassen voor de outcross

Noorse Elandhond





Mogelijke rassen voor de outcross

Noorse Elandhond

Omschrijving: Gedrongen en kort lichaam, kwadratisch gebouwd.

Karakter: Zijn karakter is moedig doch gereserveerd echter zonder een spoor van onnodige zenuwachtigheid, maar ook in hoge mate trouw aan de roedel (gezin). Vriendelijke hond kent geen agressie.

Grootte, gewicht: reuen: ideaal hoogte 52 cm, teven: ideaal hoogte 49 cm.

Kleur: Wolfsgrauw, A-locus aw, basiskleur zwart.

Hoofd: Wigvormig, relatief breed tussen de oren. Licht gewelfd.

Oog: donkerbruin

Oordracht: hoog aangezet, vast en rechtopstaand, relatief klein

Staartdracht: Hoog aangezet, vaste krul boven op de rug

Gebruik: elandjacht, vaak wat vocaal

Land van herkomst: Noorwegen

Bekende ziektes: Gezonde hond, gemiddelde leeftijd 13 jaar. FRD oftewel Familial Renal Disease is nu geen probleem meer, problemen met vetbultjes

Cluster: oertype

